



atelier  
mooi  
drenthe

werkplaats voor ruimtelijke kwaliteit

# EXCURSIE GEOPARK HONDSRUG

29 NOVEMBER 2011

# EXCURSIE GEOPARK HONDSRUG

**ERFGOED**

**IDENTITEIT & RUIMTELIJKE KWALITEIT**

**BELANG VAN BELEVING**

# EXCURSIE GEOPARK HONDSRUG

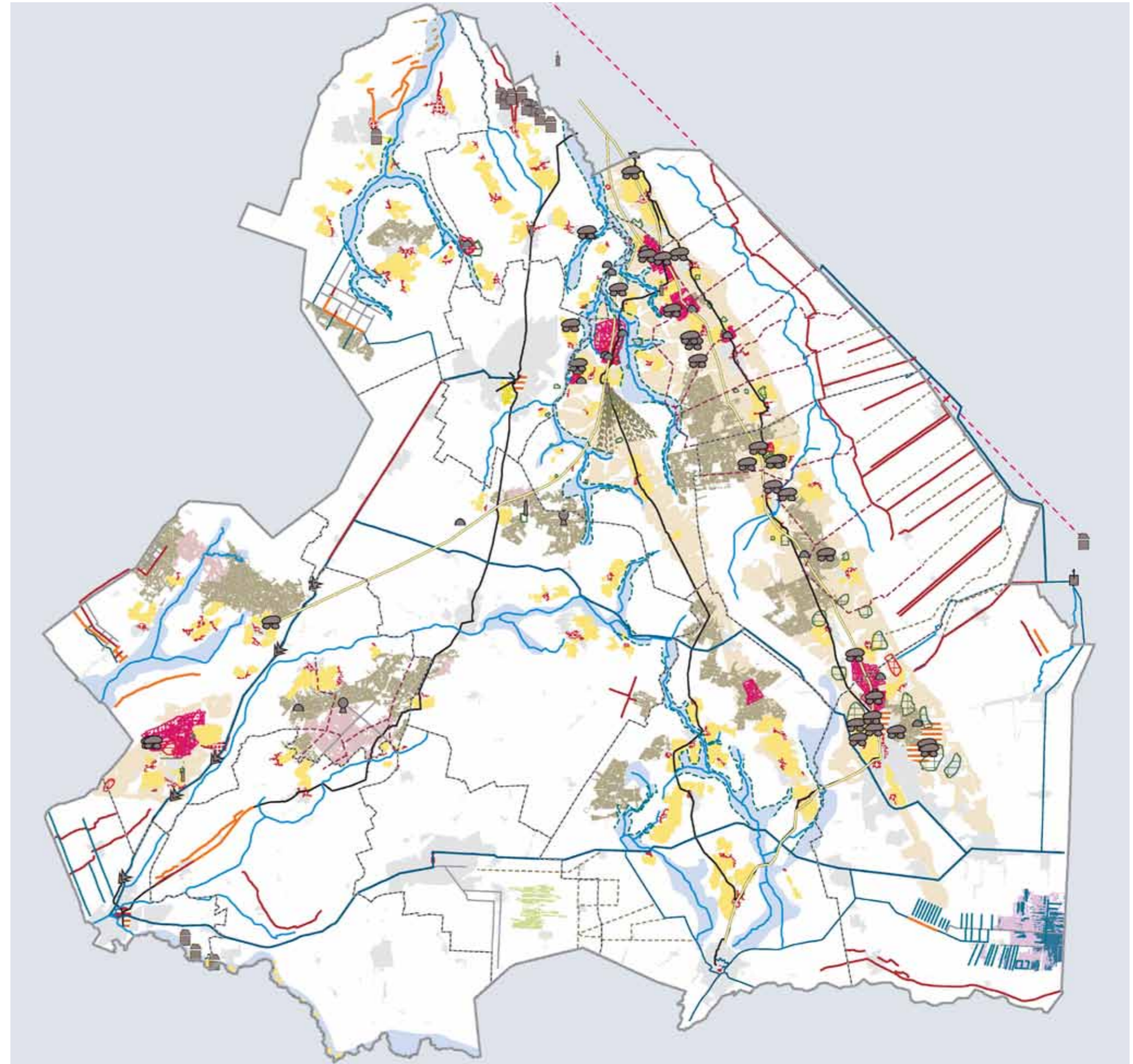




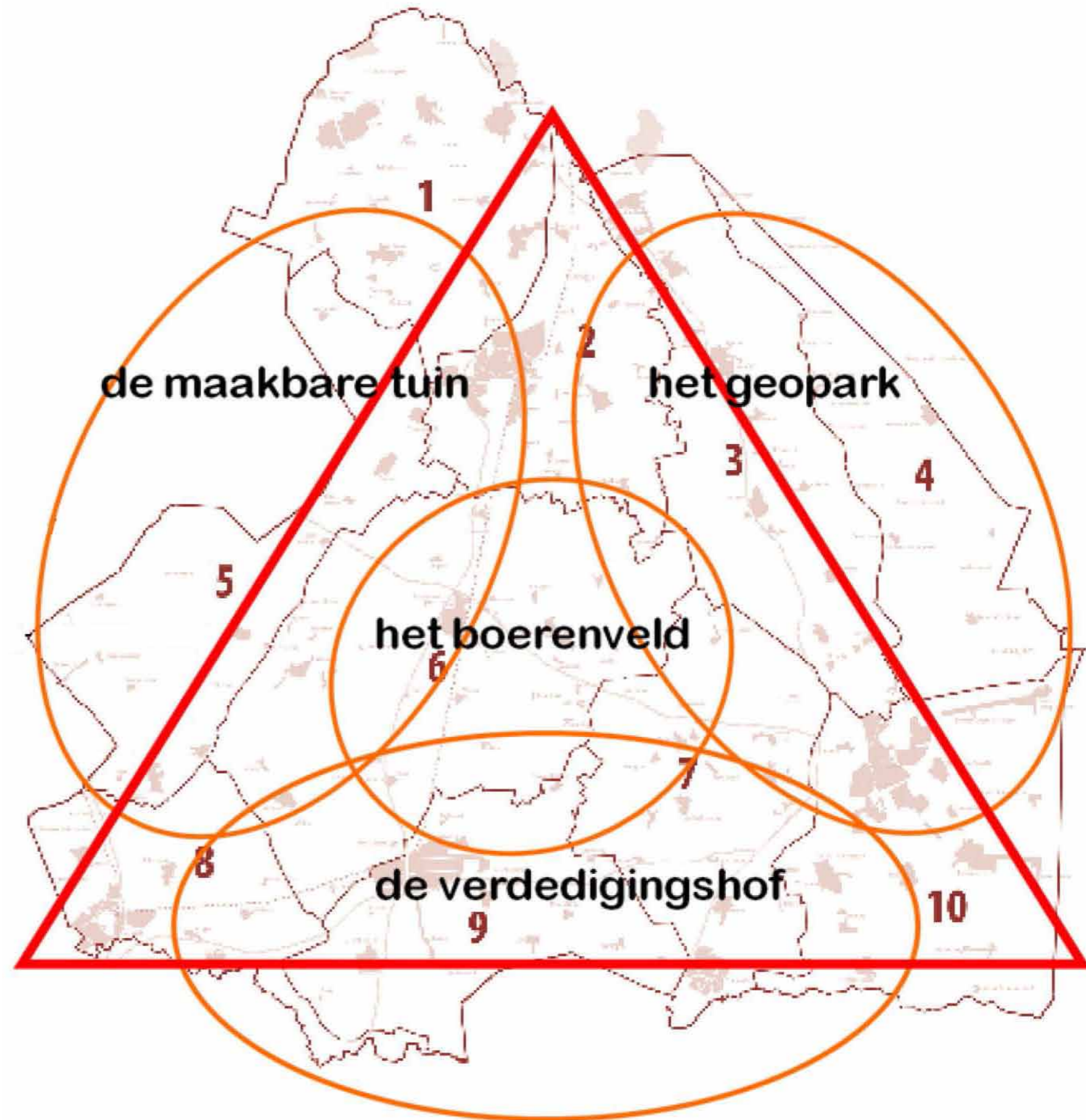
# EXCURSIE GEOPARK HONDSRUG

- 1. Geef inzicht in de kansen die erfgoed biedt**
- 2. Toon de economische potentie van het erfgoed**
- 3. Maak strategische keuzes**
- 4. Toets de volgende waarden aan elkaar:**
  - De waarden van het **Erfgoed**
  - De beleidsmatige en politieke speerpunten van de regio (**Visie**)
  - De wensen van dag- en verblijfstoeristen ( **Doelgroep**)
- 5. Reik een kader aan voor de toeristische ‘uitnutting’ van het erfgoed**

# EXCURSIE GEOPARK HONDSRUG



- Weldadigheids-  
ontginningen
- Hondsrug
- Essen en  
Beekdalen
- Wegdorpen van  
het laag- en  
randveen





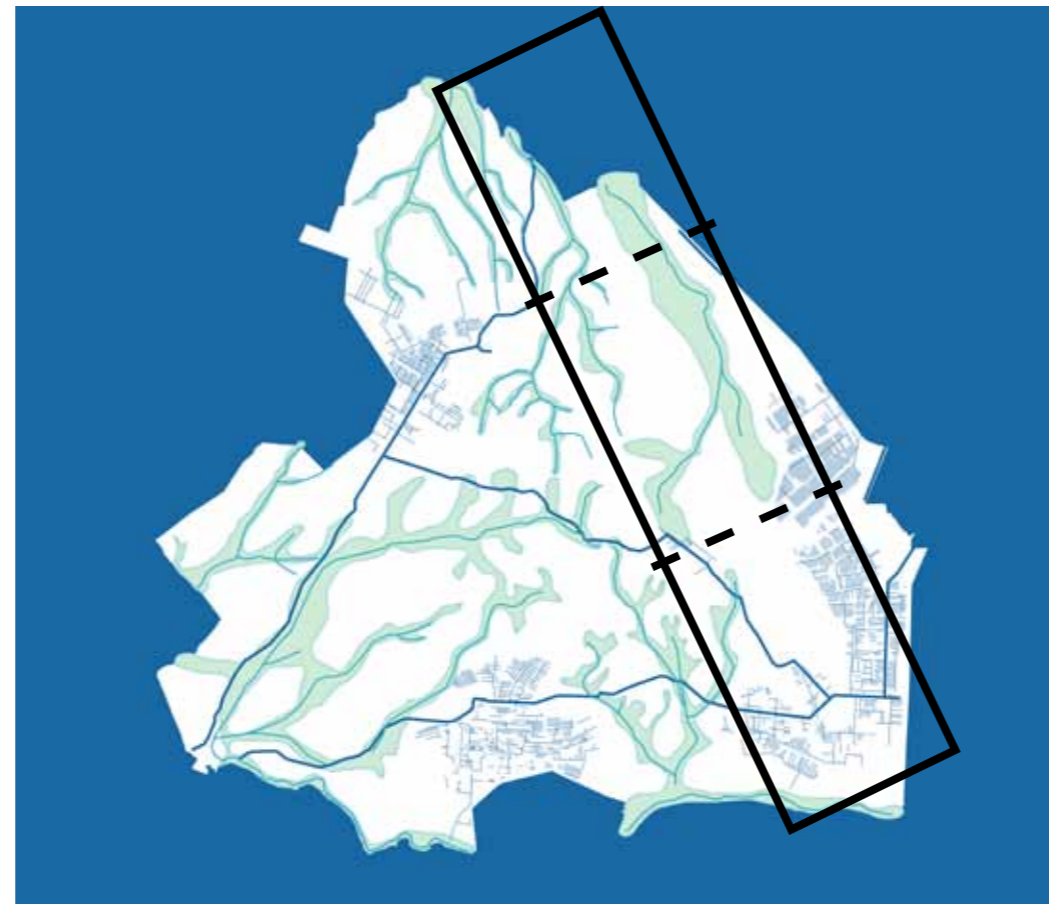
Kernwaarden: activiteit, natuur  
Sfeer: ongepolijst, spannend  
Middelen: cartografie, crossmediale technieken

# EXCURSIE GEOPARK HONDSRUG

## Het Geopark: onzichtbaar landschap

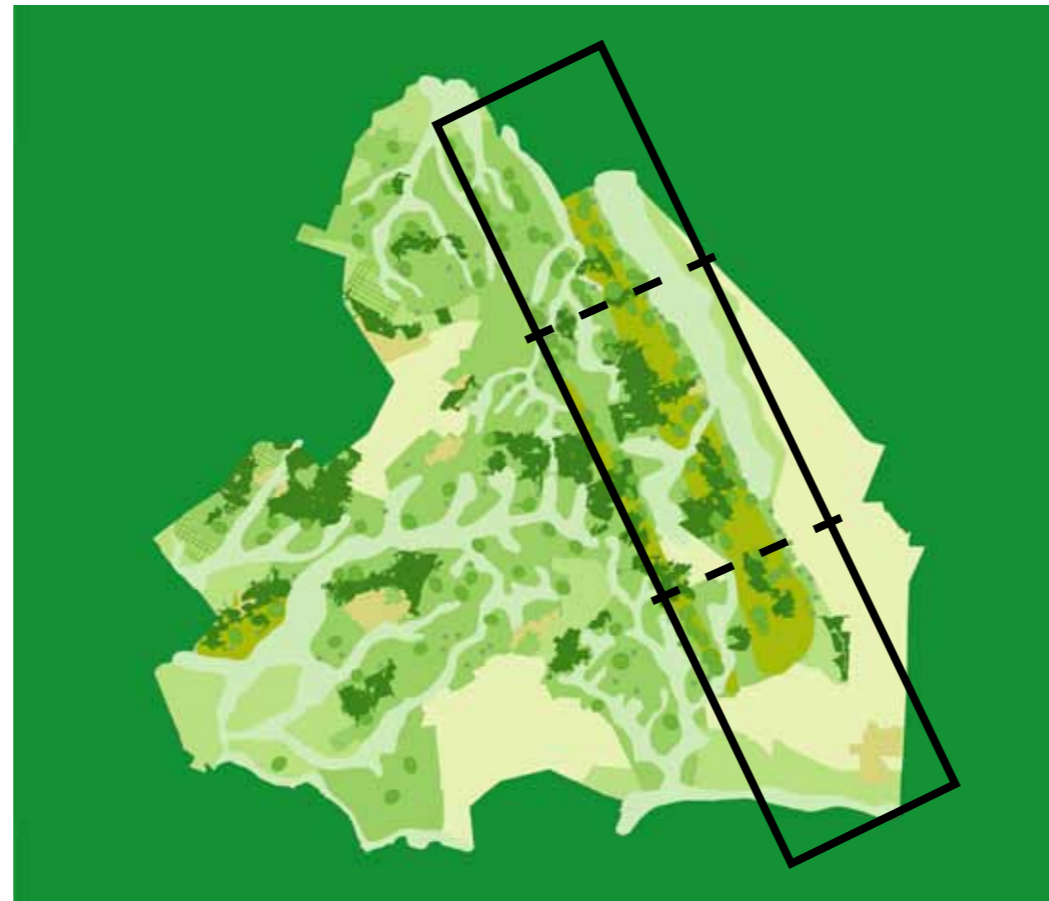


# EXCURSIE GEOPARK HONDSRUG



**OPEN  
NAT  
LAAG**

# EXCURSIE GEOPARK HONDSRUG

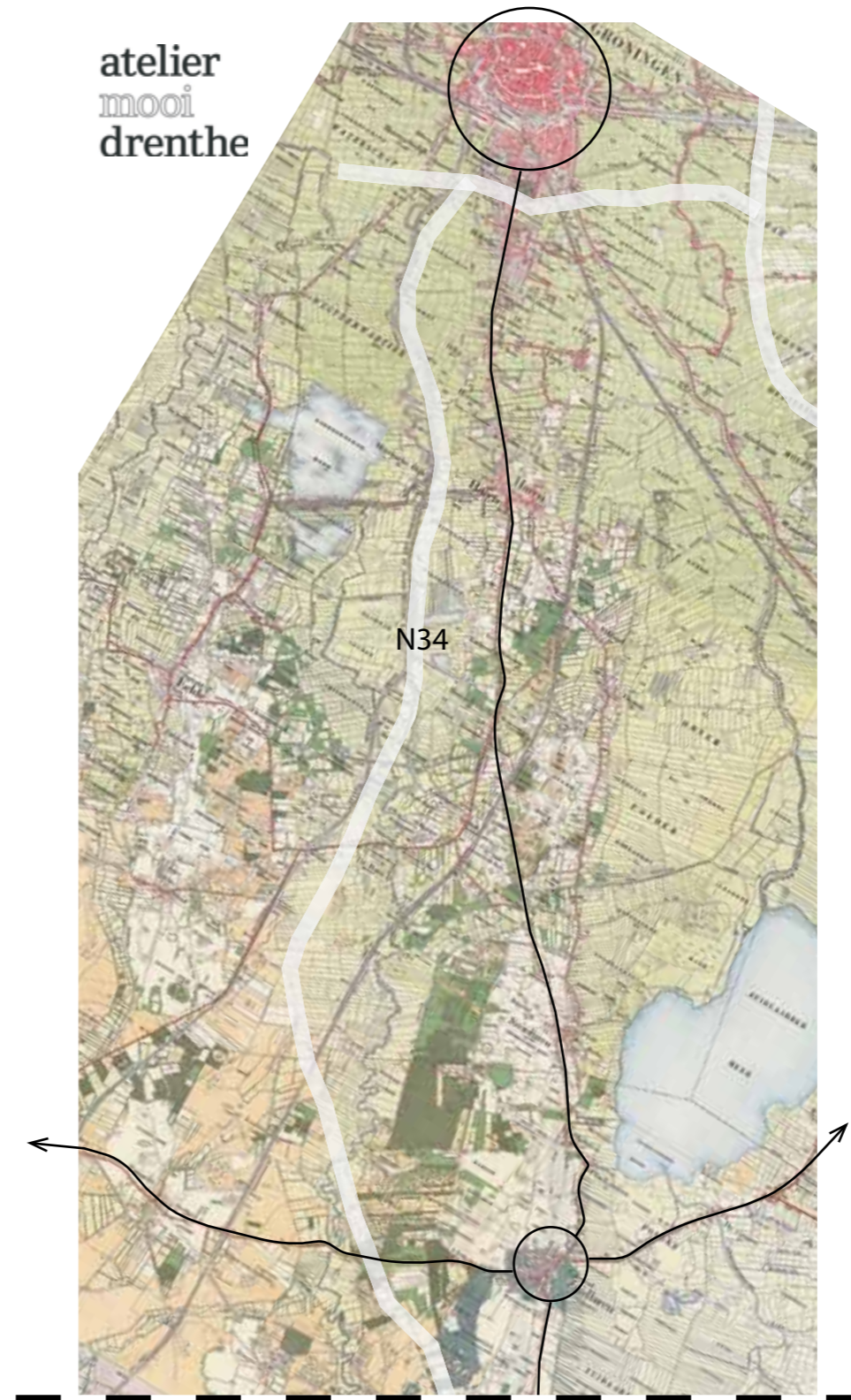


**BESLOTEN  
DROOG  
HOOG**



**PARELS VAN  
DORPEN**

# EXCURSIE GEOPARK HONDSRUG



# EXCURSIE GEOPARK HONDSRUG



# EXCURSIE GEOPARK HONDSRUG

